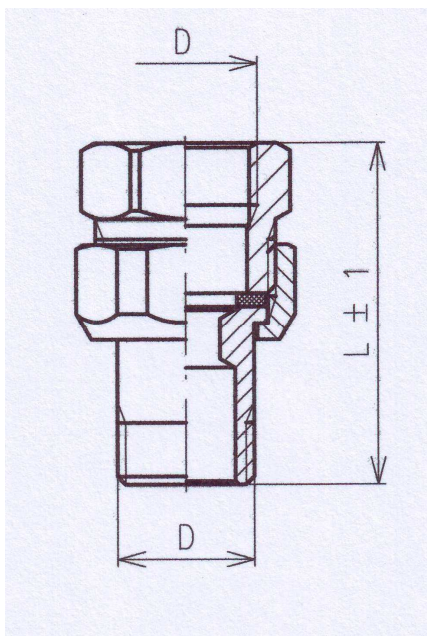


V-4300 - Závitová spojka priama s plochým tesnením



Popis:

Závitová spojka je celomosadzná, tesnenie je z vhodného materiálu odolávajúceho pracovnej teplote a tlaku.

Použitie :

Používa sa ako spájací alebo pripájací element v teplovodných vykurovacích systémoch do pracovného tlaku 1 MPa a teploty do 110°C a v nízkotlakých parných systémoch do pracovného tlaku 0,05 MPa a teploty do 120°C.

Náhradné diely :

V-4302 závitová prípojka
V-4300 hlavica

Výrobok	Výr.číslo	D	L ± 1
V-4300 DN10	412858	G 3/8	42
V-4300 DN15	412859	G 1/2	48
V-4300 DN20	412860	G 3/4	54
V-4300 DN25	412861	G 1	62
V-4300 DN32	412862	G 1 1/4	72

